

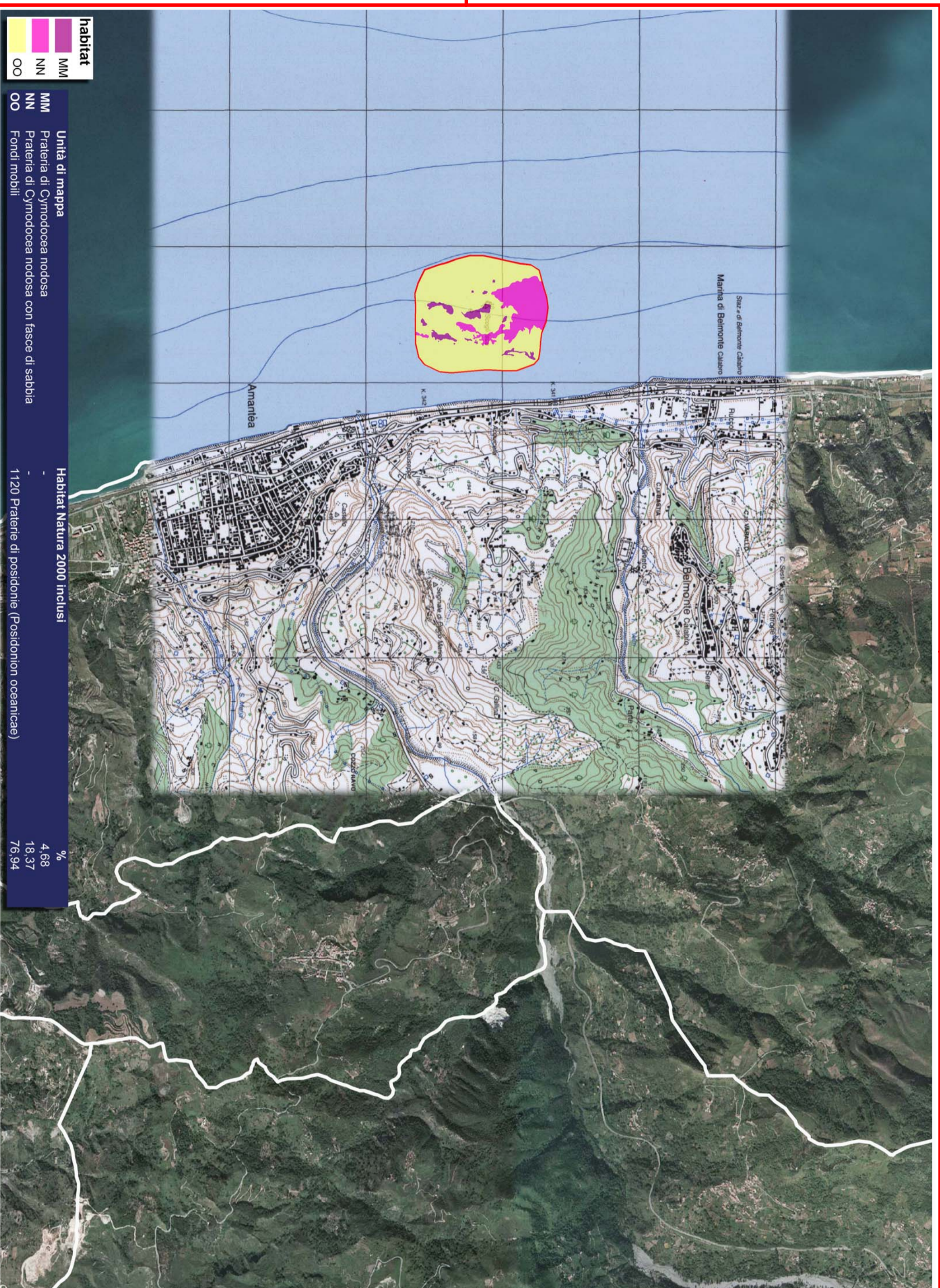
"INTERVENTI P.I.S. RETTE ECOLOGICA REGIONALE MISURA 1.10"

Fase Definitiva - mappa habitat

POR 2000-2006

CODICE SITO IT9310039

N



Unità:metri Scala 1:25.000

Geologi: Beniamino Tanuta (Capogruppo), Giuseppe Cutari - Architetti: Roberto Gallo, Tullio Cusani, Leonardo Zangaro, Piero Di Giuseppe - Ing. Francesco Salafino - Agr. Carmela Pecora - Avv. Umberto Bernaudò - Biol. Antonella Miglio - Geom. Francesco Montemuro - For. Franco Pignataro. Collaboratori dott.ssa Carmen Gangale - dott. Dimitar Uzunov - dott. Francesco Sotile

REGIONE CALABRIA

Denominazione "FONDALI DI ISCA"

Reg. Biog. Mediterranea

Tip. Sito. B

Fuso. 33

Area. 699774,753

Perimetro. 3071,468

Ettari. 69,977

LEGENDA

Area di nuova permeazione di analisi codice IT9310039

Dati di studio nuova perimetrazione

Area. 724.321,00 mq

Perimetro. 3.137,57 m.

Ettari. 72,43